

BRACELETX-19



By Marcela Tarrillo
Mundaca

Daniela Arnez
Terrazas



3. CONCLUSIÓN:

Damos un énfasis más grande a lo importante y lo resumimos.



ÍNDICE:

1. IDEA:

Queremos explicar en qué funciones nos hemos basado y cuál es nuestro propósito al diseñarlo.

2. DESARROLLO:

Decimos las partes más importantes y su funcionamiento.

1. IDEA:

Queremos que nuestros compradores degusten una gran experiencia, con un maravilloso set que incluye todos los artilugios necesarios, el propósito es que sea más cómodo conllevar la situación en la que nos encontramos y desconocemos estos campos, entre ellas son:

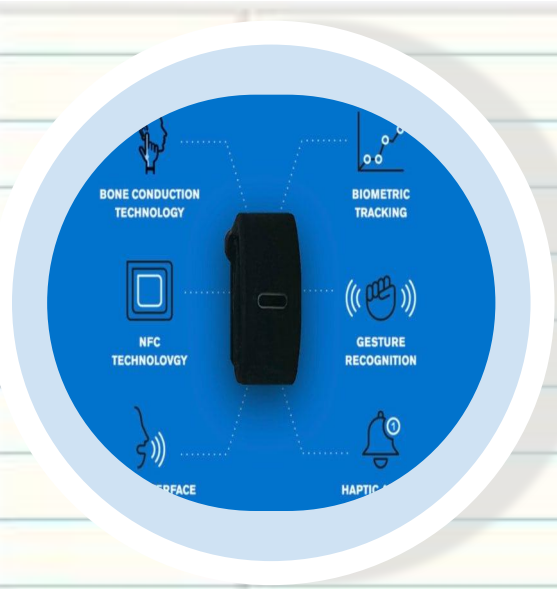
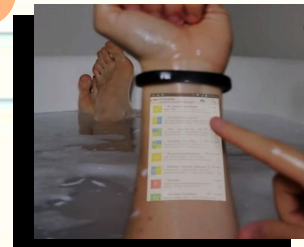
- Informar y resolver dudas sobre esta nueva pandemia.
- Seguir los acontecimientos sucedidos, aportando datos de contagiados cerca de tu localidad.
- Contacto con profesionales y familiares en caso necesario.
- Comunicación de forma asequible para cualquier persona.

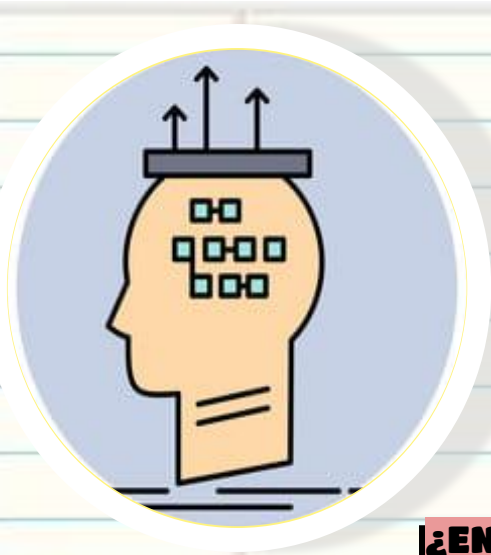


2. DESARROLLO:

- ¿Cómo funciona?

Tenemos pensado idear una pulsera inteligente que ocupe el menor espacio posible. Se compone de un pequeño proyector que se alumbrará en el antebrazo, éste detectará los distintos movimientos por un sensor de larga distancia (LED); la batería será indispensable, por ser la que aporta la energía a cualquiera de los componentes del sistema. Las vibraciones se manifestarán en notificaciones que llegarán de las diferentes aplicaciones. También habrá algunos componentes como un micro puerto USB, tarjeta de memoria, un componente de wifi, etc. Para más información y no hacer tan aburrida y lenta las instrucciones, en ellas vienen códigos QR, en los que un par de minutos muestran explícitamente los pasos a seguir.





3. CONCLUSIÓN:

En definitiva, intentamos que sea completo y ligero. Les mostramos el porqué es recomendable :

VENTAJAS:

- Seguimiento estadístico de contagiados mundialmente.
- Tienes contacto directo con doctores y familiares muy cercanos.
- Damos información para conocer más los campos.

¿EN QUÉ NOS HEMOS BASADO?:

Nos hemos basado en un "Cicret bracelet" y hemos intentado identificar en qué normalmente la gente tiene problemas en el uso de la nueva tecnología para que sea más fácil y para toda la *family*.

¿POR QUÉ ES EFICAZ?:

Porque además de ser menos pesado que cualquier otro dispositivo móvil, también se puede utilizar en el agua, intentamos mantener informados a nuestra audiencia y establecer contacto con profesionales.