

DetectCovid

Mascarilla inteligente



I.E.S Europa

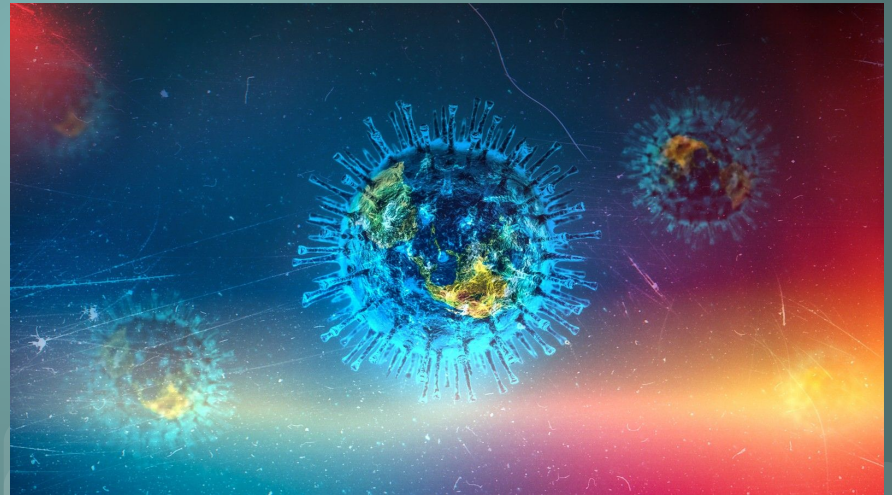
Ángel Pianelo, Hugo Pérez
y Pablo Gallú - 1AI

Actualmente nos encontramos en una situación sanitaria grave por el virus SARS-CoV-2. Para ayudarnos y evitar el contagio hemos creado DetectCovid, una *mascarilla “inteligente” y reutilizable*.

Su aporte más revolucionario es la capacidad de análisis por aire del COVID-19 y su envío de alerta al dispositivo móvil vinculado a la App por medio de un biosensor implantado en la mascarilla. Podrán ser usadas para la lucha contra la Covid-19 (sanitarios).

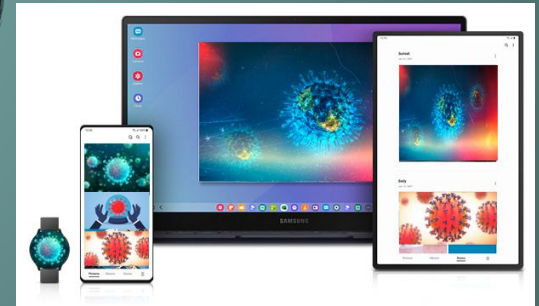
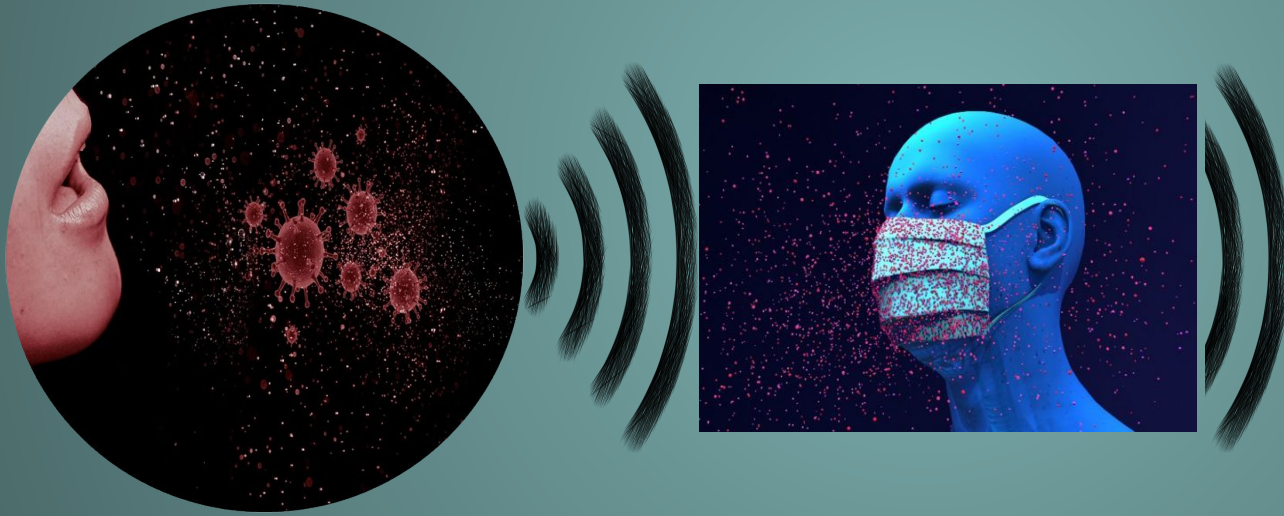
DectCovid

Permite diagnosticar el COVID-19 y alertar al usuario y al sistema sanitario para que puedas ser tratado y puesto en cuarentena sin perder tiempo, además de ayudar a mejorar tu salud controlando parámetros ambientales.



Detección por biosensor

El biosensor analiza aerosoles en el espacio de la mascarilla para detectar de forma directa el SARS-CoV-2.



El biosensor que mide las partículas del Covid también medirá el CO₂ dentro de la mascarilla para que cuando tenga un nivel alto del dióxido de carbono te mande una alerta al móvil por medio de bluetooth.

