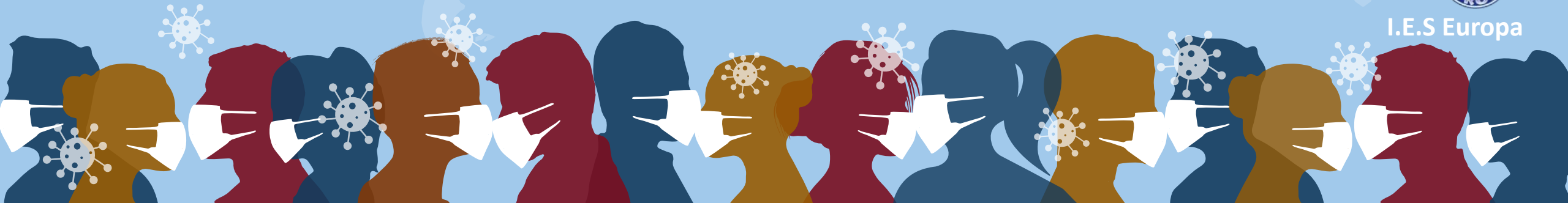


MASK -TIMER

Alba Escobar, Ana Gracia y Arancha Martinez 3ºAI



I.E.S Europa



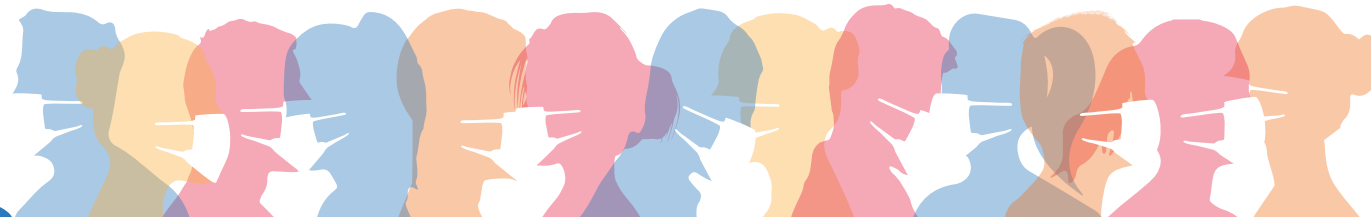
EXPLICACIÓN DEL PROBLEMA

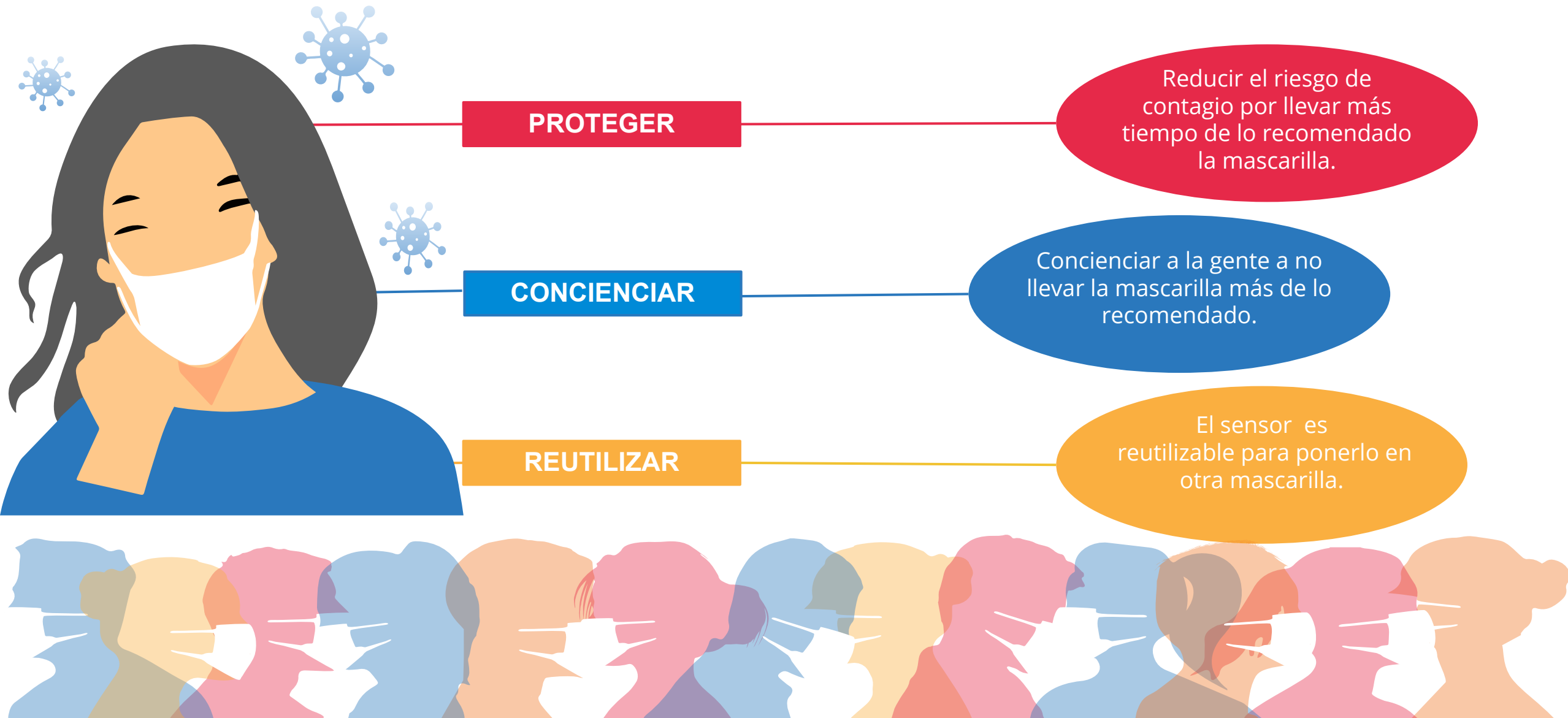
COVID-19
PANDEMIC

La pandemia sanitaria actual del COVID-19 nos ha obligado a utilizar sistemas de protección como las mascarillas.

Las tipologías y fabricantes son tan variadas, así como la saturación de información que nos llega, que los usuarios ya no saben cuando deben cambiarlas.

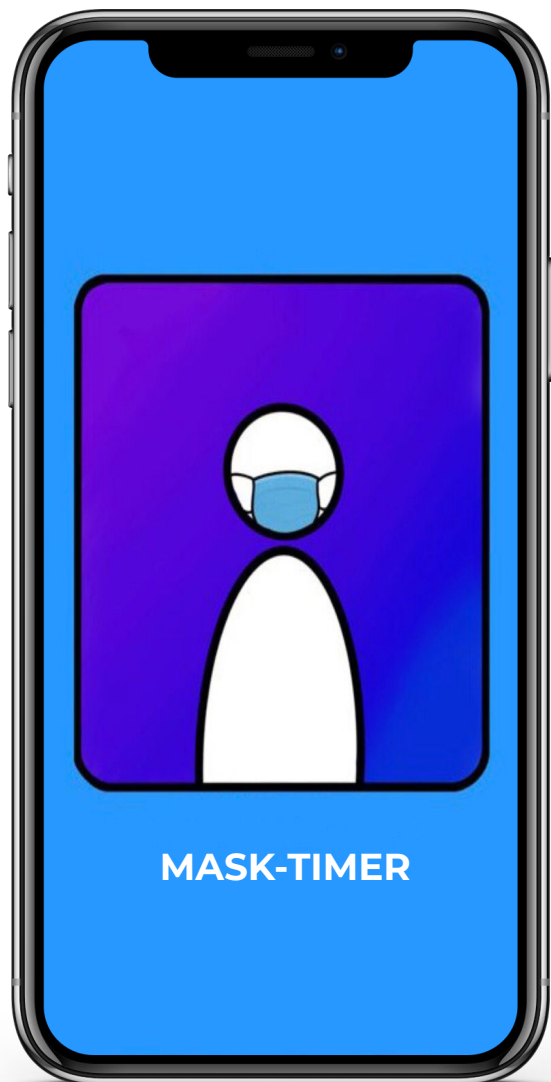
Proponemos el desarrollo de un sensor que analiza la saturación de la mascarilla y te alerta de cuando debes de cambiarla y cuando tu nivel de protección ha bajado.





FUNCIONAMIENTO DE LA APP

COVID-19



6 horas de uso.

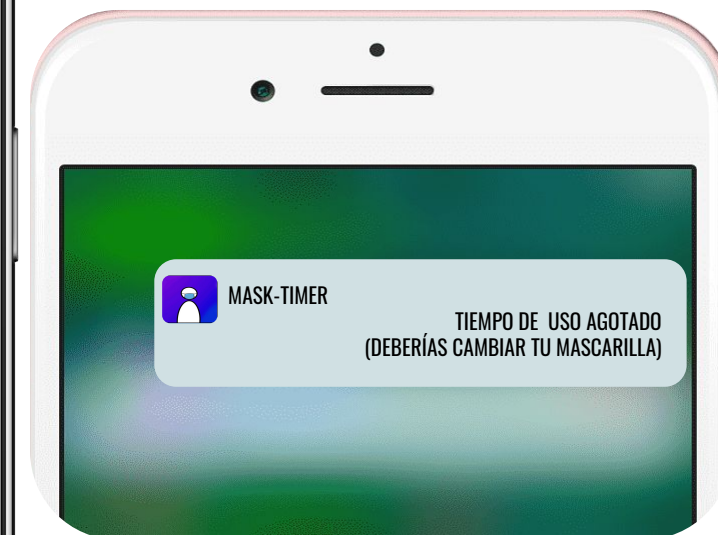
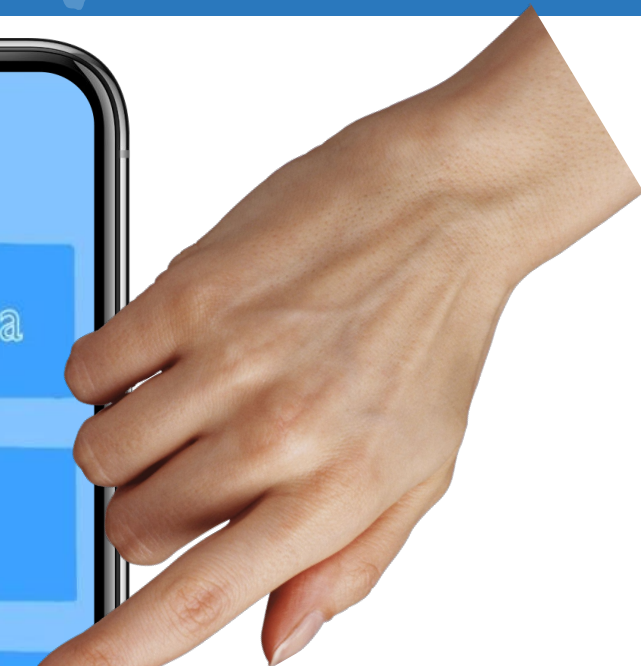
8 horas de uso.

4 horas de uso.



FUNCIONAMIENTO DE LA APP

COVID-19



Quando el sensor detecta que el tiempo de uso se ha agotado enviará una notificación al móvil.